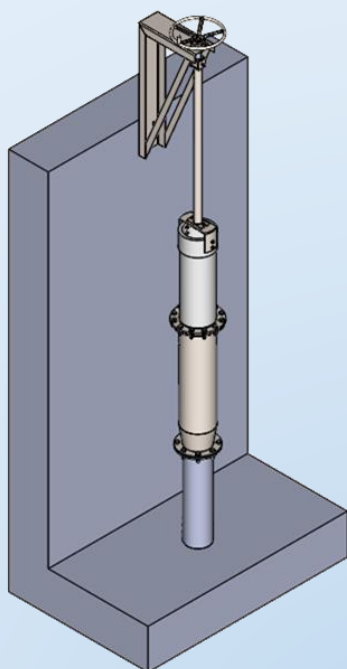
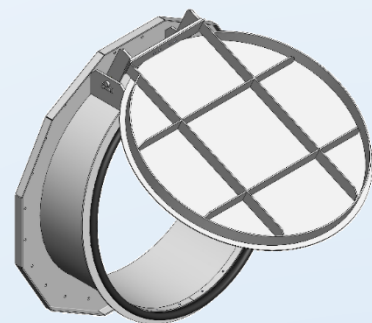
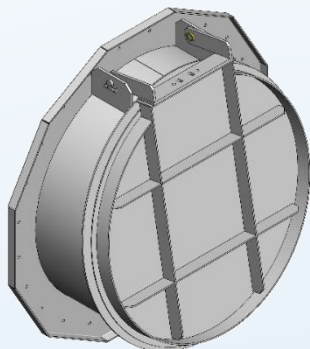


DURCHFLUSSREGELUNGSAUSRÜSTUNGEN + ARM.PLUS ARMATUREN



ARM.PLUS (ARM+) Armaturen sind für eine Vielzahl von Aufgaben konzipiert. Die Auswahl der richtigen Armatur für die jeweilige Aufgabe ist wichtig, um die Designkriterien zu erfüllen und die kostengünstigste Lösung bereitzustellen.

Das Sortiment an Wasserdurchflusskontrollarmaturen mit zugehöriger Betriebsausrüstung wird den anspruchsvollsten Spezifikationen und Anwendungen gerecht. Die Palette der verfügbaren Bediengeräte ist umfangreich und reicht von der einfachen Direktbedienung per Handrad bis hin zu komplexen Steuerungssystemen durch elektrische Betätigung.

ARM+F Klappenventile sind die am häufigsten verwendete Rückschlagventile. Der Zweck der Verwendung eines Klappenventils besteht darin, den Durchfluss in eine Richtung zu ermöglichen und gleichzeitig die Gegenrichtung zu blockieren. Die Konstruktion ist leicht, aber sehr robust im Design. Das Ventil öffnet sich automatisch, wenn direkter Druck darauf ausgeübt wird, und schließt, wenn der Druck nachlässt.

Zu den Anwendungen für ARM+F-Klappenventile gehören die Isolierung und Verhinderung von Rückflüssen in Kammern, Tanks, Mannlöchern, Kontrollstrukturen sowie Drainage- und Abflussleitungen. Klappenventile werden auch als Grundwasserentlastungsventile in Betontanks verwendet. Durch den Rückfluss des Grundwassers in den Tank werden die Bauwerke vor Schäden geschützt, die durch den Auftrieb von Wasser außerhalb der Bauwerke entstehen können.

ARM+F Klappenventile können an einer flachen Wand oder an einem Winkel montiert werden. Sie können auch für die Montage an einem Rohrflansch geeignet sein.

ARM+T Teleskopventile werden verwendet, um den Flüssigkeitsstand im Tank mithilfe von zwei ineinander verschiebbaren Rohren einzustellen. Über eine Verknüpfung mit der Steuereinheit wird das Innenrohr angehoben oder abgesenkt und stellt so den gewünschten Wasserstand ein.